

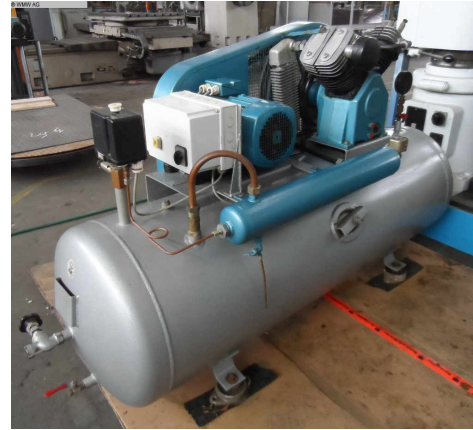
Kolbenkompressor

GKW 2HV1-80/105/1-16/1



Leider ist die Maschine bereits verkauft.

Lagernummer:	1400315
Maschinenart:	Kolbenkompressor
Fabrikat:	GKW
Typ:	2HV1-80/105/1-16/1
Baujahr:	1990
Steuerungsart:	konventionell
Ursprungsland:	Deutschland
Lagerort:	Leipzig 3
Lieferzeit:	sofort
Frachtbasis:	ab Standort, frei verladen
Preis:	Auf Anfrage



Technische Details

Druckleistung:	11 bar
Tank:	400 l
Motor:	5,5
Volumenstrom:	31 (= 520 l/min) m ³ /h
Gewicht:	330 kg
Abmessungen L x B x H:	1,9x0,62x1,1 m

Zusatzinformationen

Stationäre Verdichteranlage.

Besteht aus:

Motor: Typ KPR 100 L2, Drehzahl 2880U/min bei 380V und 5,5 kW

Verdichter: Typ 2HV1-80, Luftkühlung, Betriebsdruck Stufe(1)=max. 4 kp/cm² und Stufe (2)=max. 16 kp/cm², Drehzahl 950 U/min

Luftdruckkessel: BJ 1989, Inhalt 400l, zul. Druck 1,7 Mpa,

i.D.